

Kommuneplanutvalget

4. september 2024

*



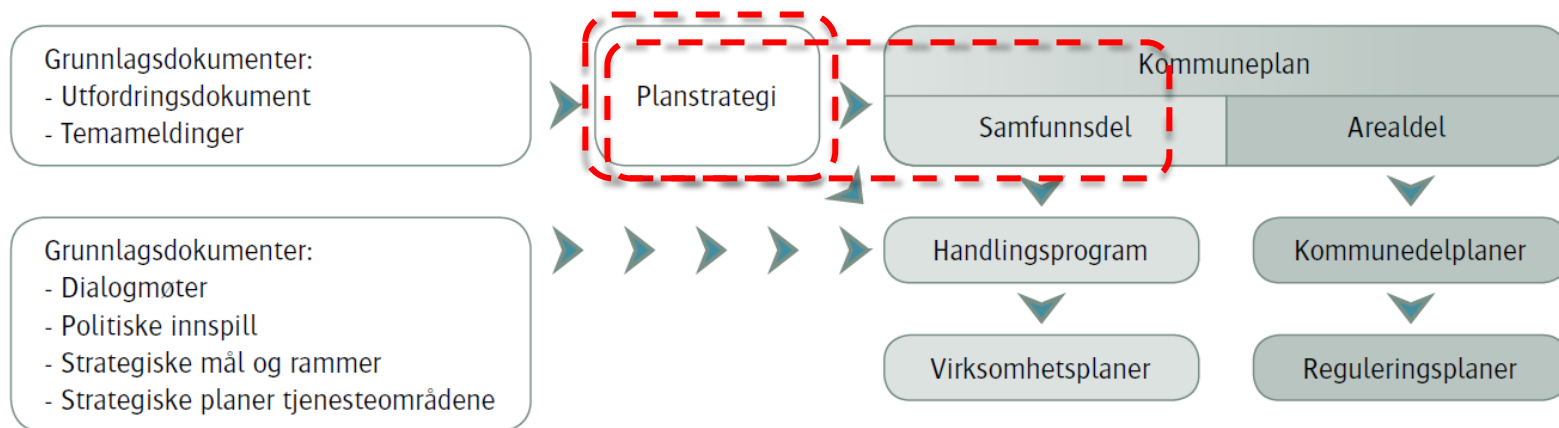
Dagsorden

- Kommuneplanarbeidet - framdriftsplan
- Kaldnes vest

Kommuneplanens samfunnsdel planprogram Kommunal planstrategi



Plan og styringssystemet – planstrategi



- Kommunal planstrategi skal vedtas senest 1 år etter nytt konstituert kommunestyre
- Felles prosess planstrategi og planprogram for kommuneplanen

Kommuneplanperioden

- Kunnskapsgrunnlag
- Kommunal planstrategi
- KPS planprogram

År 1
2024

År 2
2025

- Kommuneplanens samfunnsdel
- Arealstrategi

År 4
2027

År 3
2026

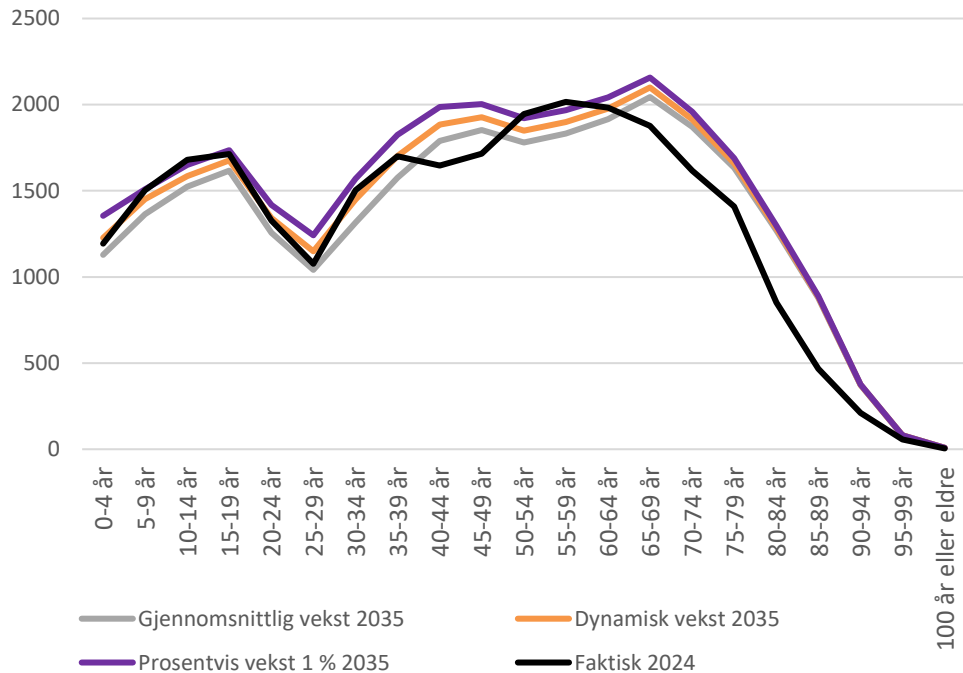
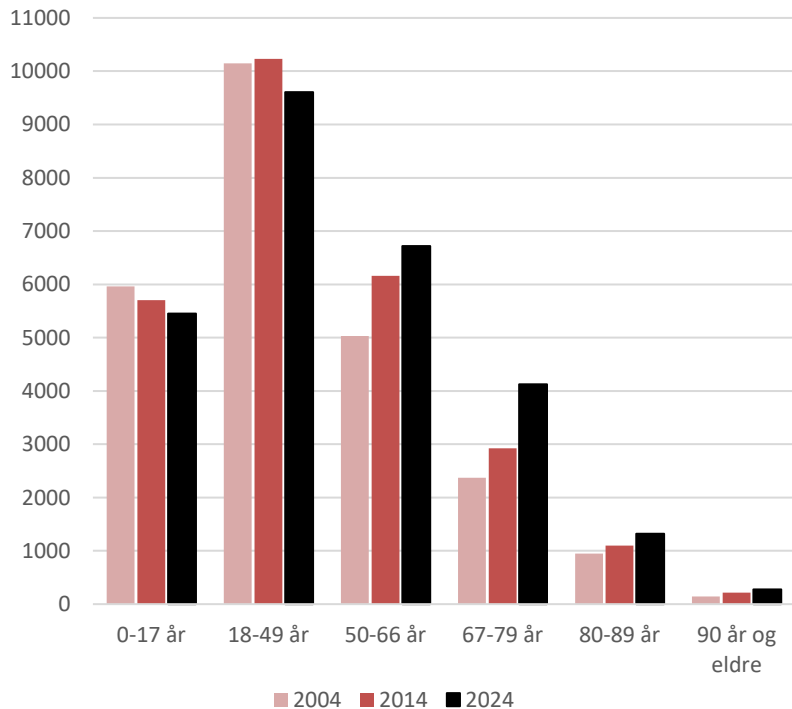
- Kommuneplanens arealdel - vedtak

- Kommuneplanens arealdel

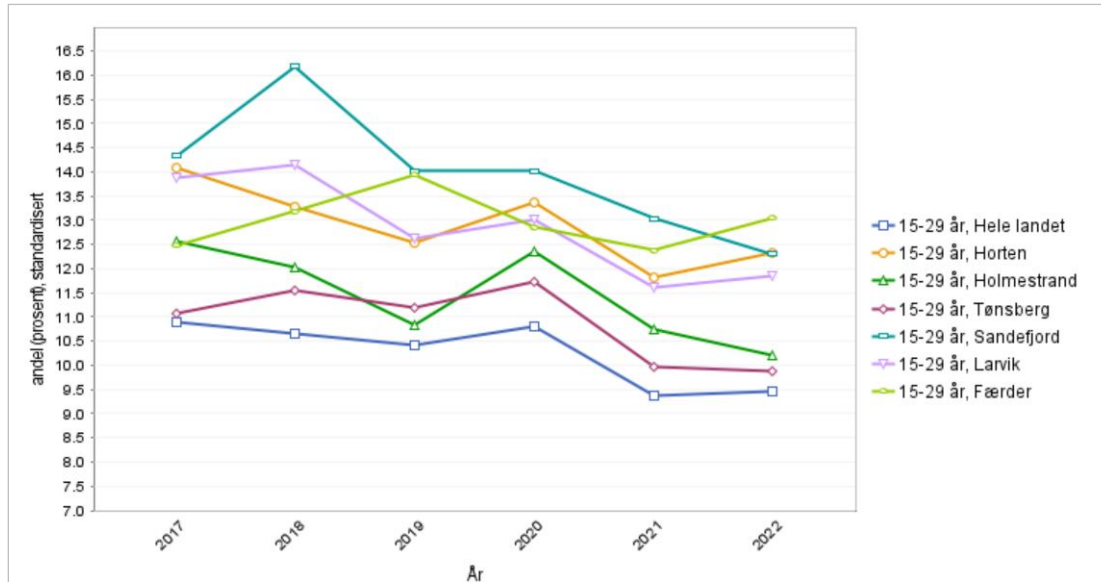
Hovedutfordringer for Færder

- Formålet med å identifisere hovedutfordringer tidlig i prosessen:
 - tydeliggjøre kommunens innsatsområder for den pågående kommunestyreperioden gjennom kommunal planstrategi,
 - og i det videre arbeidet med kommuneplanens samfunnsdel.
- Grunnlag for en målrettet og strategisk tilnærming til både økonomiske prioriteringer og administrativt arbeid.
 - KS' rapport «Ny agenda for kommuneplanens samfunnsdel» understreker viktigheten av å gjøre kommuneplanens samfunnsdel til et praktisk og anvendbart politisk styringsverktøy, ved å fokusere på klare hovedutfordringer og konkrete satsingsområder.
- Basert på en grundig gjennomgang av «Utfordringsbildet 2024», interne administrative prosesser og politiske verksteder avholdt i april 2024

«Svak og utfordrende befolkningsutvikling, og uhensiktsmessig lokalisering av boliger og sosial infrastruktur.»

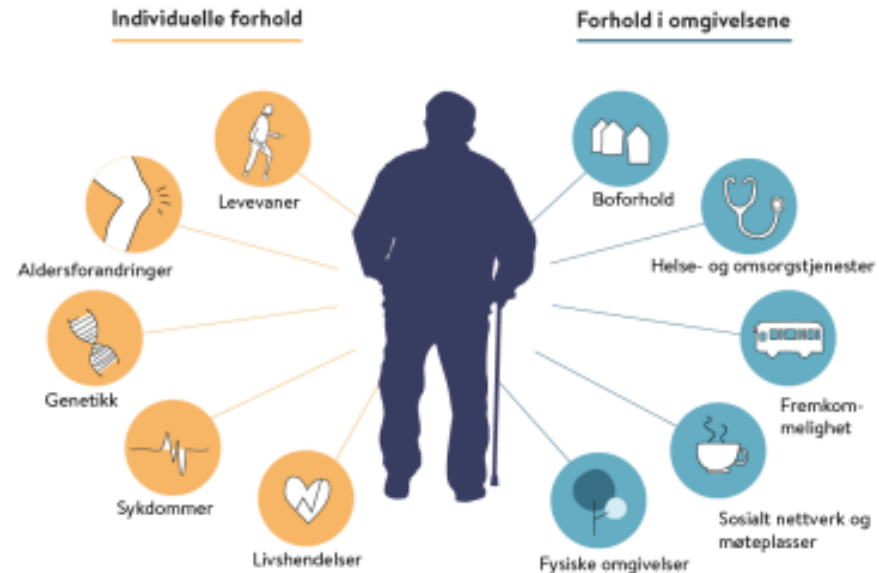
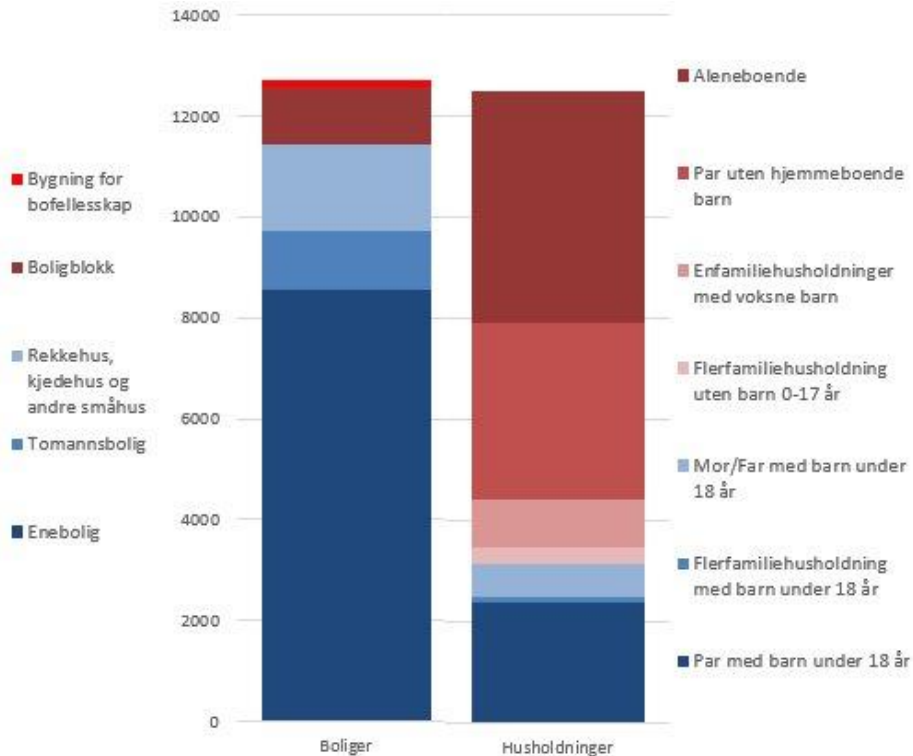


«Sosial ulikhet og utenforskap, med særlig søkelys på barn, unge og unge voksne»



Unge utenfor arbeid, utdanning og opplæring (15-29 år) i hele landet og kommunene i Vestfold. Kilde: Kommunehelse statistikkbank, FHI.

«Konsekvenser av økende andel eldre»

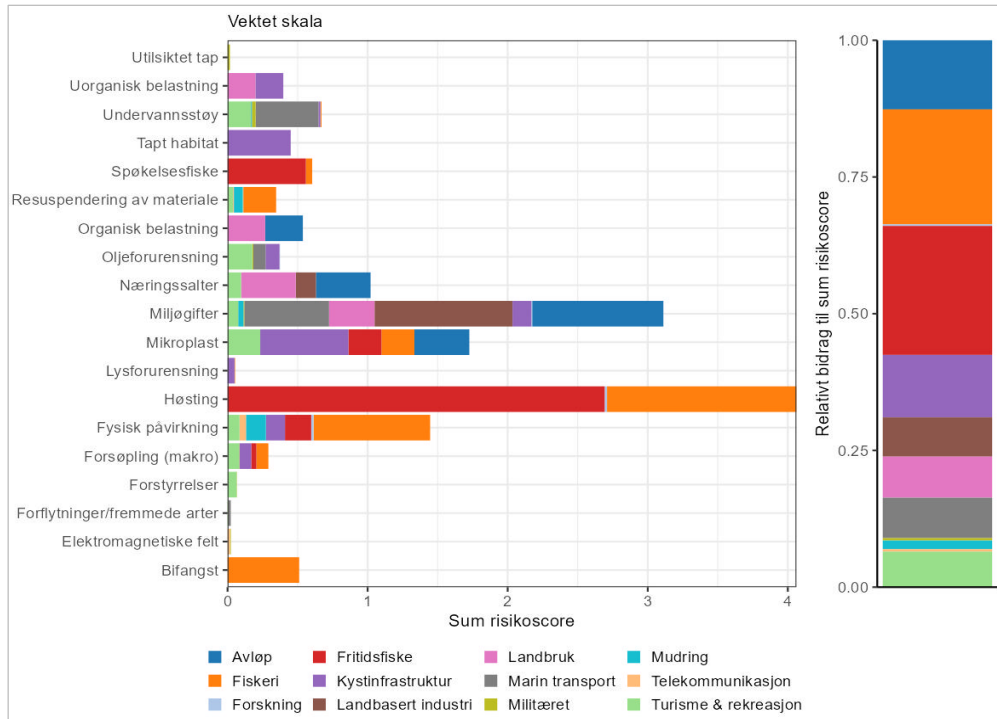


«Nedbygging av natur og reduksjon av karbonrike arealer»

		Bebygd areal	Jordbruksareal	Skog	Åpen fastmark	Åpen myr	Bart fjell, grus- og blokkmark	Varig snø, is og Ferskvannbre		Bebygd og jordbruk
1	Sola	32,0	51,2	5,8	7,1	0,8	2,7	0,0	0,4	83,2
2	Oslo	27,5	2,1	61,3	1,4	1,4	0,1	0,0	6,2	29,6
3	Bærum	24,6	7,5	62,3	2,5	0,8	0,1	0,0	2,2	32,1
4	Randaberg	23,9	59,5	6,3	6,0	0,6	1,1	0,0	2,5	83,4
5	Horten	23,5	28,5	41,0	3,3	0,8	0,1	0,0	2,8	52,0
6	Færder	23,4	12,9	45,5	3,8	0,1	13,8	0,0	0,4	36,3
7	Haugesund	22,2	12,6	31,3	21,7	4,7	1,3	0,0	6,1	34,8
8	Moss	21,6	24,3	42,9	3,0	0,7	0,3	0,0	7,3	45,9
9	Bergen	20,8	6,2	46,2	18,2	2,8	1,3	0,0	4,6	27,0
10	Stavanger	20,2	35,2	31,2	7,6	2,5	0,9	0,0	2,4	55,4

Arealbruk og reserver

«Kritisk tilstand i Oslofjorden og i lokale vassdrag»

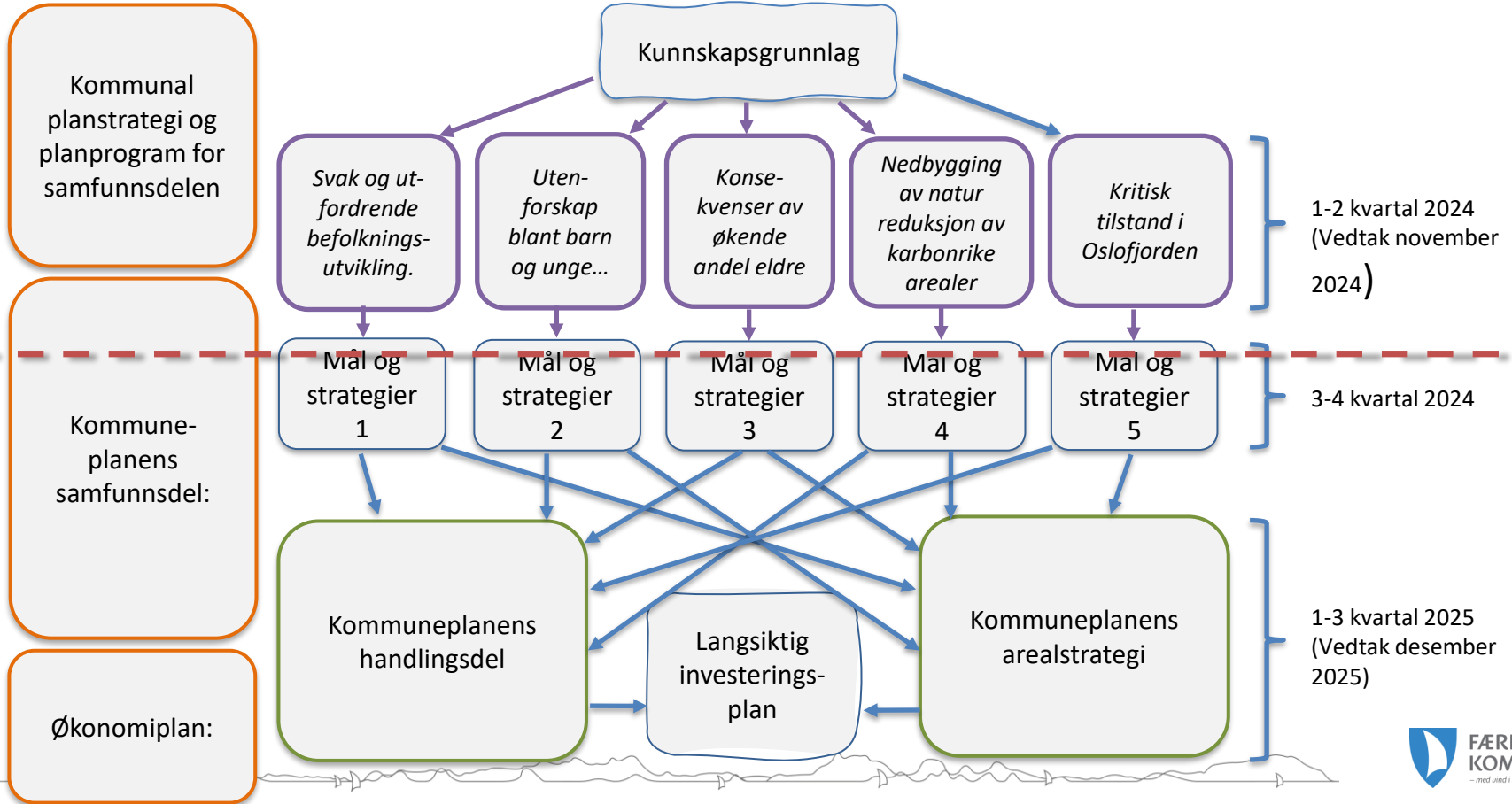


Venstre side viser samlet risikoscore fordelt på påvirkninger. Høyre side viser hvor mye hver sektor bidrar til den totale risikoscoren for området. Kilde: Pilotprosjekt for vurdering av samlet påvirkning i Oslofjorden – ytre del (Havforskningen 2024-15).

Utfordringer og innsatsområder som ikke har nådd opp

- Energisikkerhet og energiproduksjon
 - Nasjonale og regionale utfordringer hvor kommunen har liten påvirkningskraft og styringsmuligheter.
- Næring
 - Et videre næringsløft må i stor grad løses på et interkommunalt eller regionalt nivå, på samme måte som vi er et felles arbeidsmarked med Tønsberg.
- Samferdsels- og mobilitet
 - Mye av utfordringene kan knyttes til arealpolitikken – som er «inne»
- Klima
 - Ikke kjørt frem som et eget tema, men arealpolitikken påvirker betydelig.

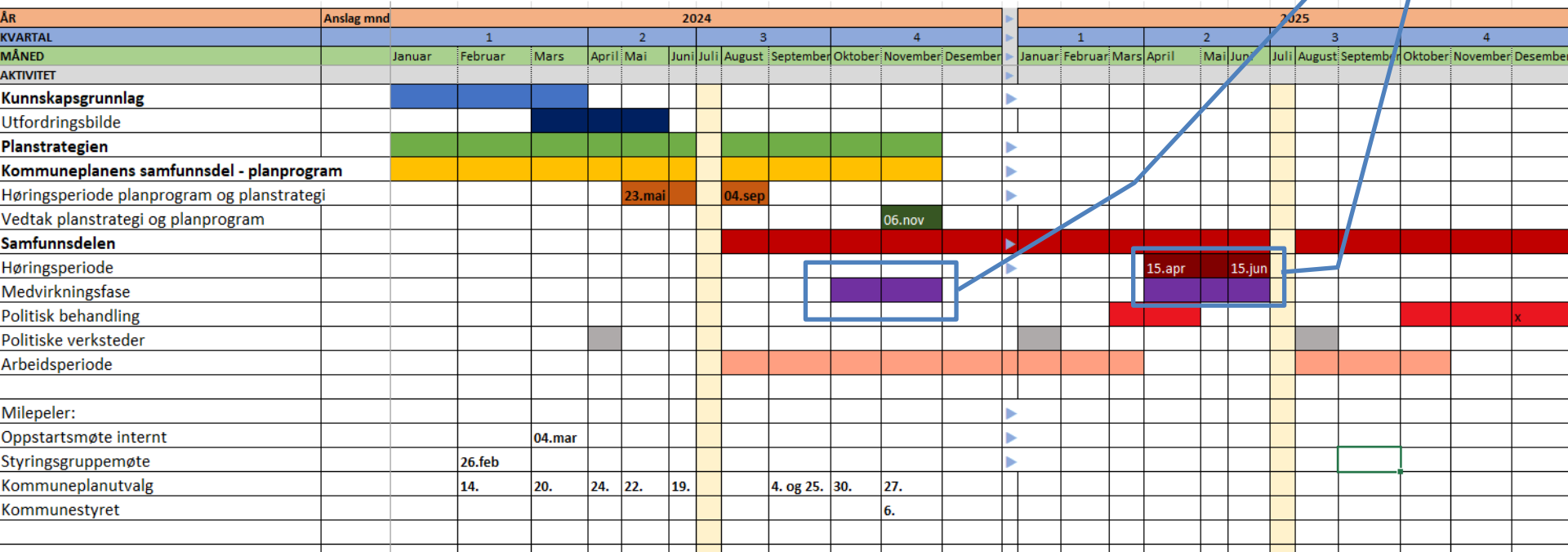
Kommuneplanprosessen for planprogram for samfunnsdelen – med innsatsområder



Framdriftsplan: Planprogrammet for kommuneplanens samfunnsdel

	2024				2025			
Plan-prosess	1.kvartal	2.Kvartal	3.kvartal	4.kvartal	1.kv	2.kv	3.kv	4.kv
Plan-strategi	Grunnlagsdokumentasjon og analyse	Utfordringsbilde	Offentlig ettersyn: Forslag til planstrategi og plan-program for samfunnsdelen	Vedtak planstrategi				
Plan-program samfunnsdel og samfunnsdelen				Vedtak plan-program for kommuneplanens samfunnsdel	Arbeidsperiode med medvirkningsprosesser		Høringsperiode	Politisk vedtak samfunnsdelen
Politisk deltakelse		Politisk verksted 1		Politisk verksted 2		Politisk verksted 3		

Detaljert framdriftsplan



Medvirkning

Medvirkning i planprogrammet

Fra planprogrammet til kommuneplanens samfunnsdel:

I arbeidet med kommuneplanens samfunnsdel for Færder kommune, er det avgjørende at medvirkningen er målrettet, tilpasset og gjennomtenkt for å gi verdi, og sikre at de som medvirker føler seg hørt og ikke opplever prosessen som overfladisk. Det legges opp til en medvirkningsprosess som følger de lovpålagte kravene og tar hensyn til ulike grupper, inkludert de som har utfordringer med å medvirke gjennom vanlige kanaler, barn og unge, samt kommunens råd. Samarbeid med rådene: Rådet for mennesker med nedsatt funksjonsevne, Eldrerådet, Klima- og miljørådet, Inkluderingsrådet og Ungdomsrådet blir viktig i arbeidet med kommuneplanen. Formålet med disse rådene er å sikre en bred, åpen og tilgjengelig medvirkning i kommunen. Alle rådene vil bli involvert i arbeidet, og det legges opp til møter med hvert råd tidlig i prosessen for å sikre god medvirkning.

Gjennom offentlig ettersyn og høring av planforslaget vil det være anledning til bred medvirkning fra resten av kommunen, andre offentlige instanser, nabokommuner, og private og frivillige aktører. Å stemme ved valg anerkjennes som den viktigste formen for medvirkning, og innbyggerne i Færder oppfordres til å delta aktivt i valgprosessen for å forme den videre samfunnsutviklingen. I arbeidet med samfunnsdelen vil politikerne bli involvert, hvor man i tillegg til utvalg med behandling av saker også vil gjennomføre politikerverksteder hvor det ikke vil bli tatt beslutninger. Å involvere politikerne i større grad vil også være en form for medvirkning da dette er representanter som er stemt frem av innbyggerne.

Medvirkning

- «Tematisk behovsvurdert medvirkning»
 - Medvirkning basert på utfordringene
 - Styrte av stram framdrift
 - «Gjenbruk» av medvirkningsprosesser
- Politiske verksteder (3 stk)
 - Et gjennomført
 - Et i begynnelsen av 2025
 - Et i forkant av sluttbehandlingen
- Involvering av rådene
- Samråd med regionale aktører
- Tradisjonell medvirkning i høringsfasen

Engasjement og entusiasme

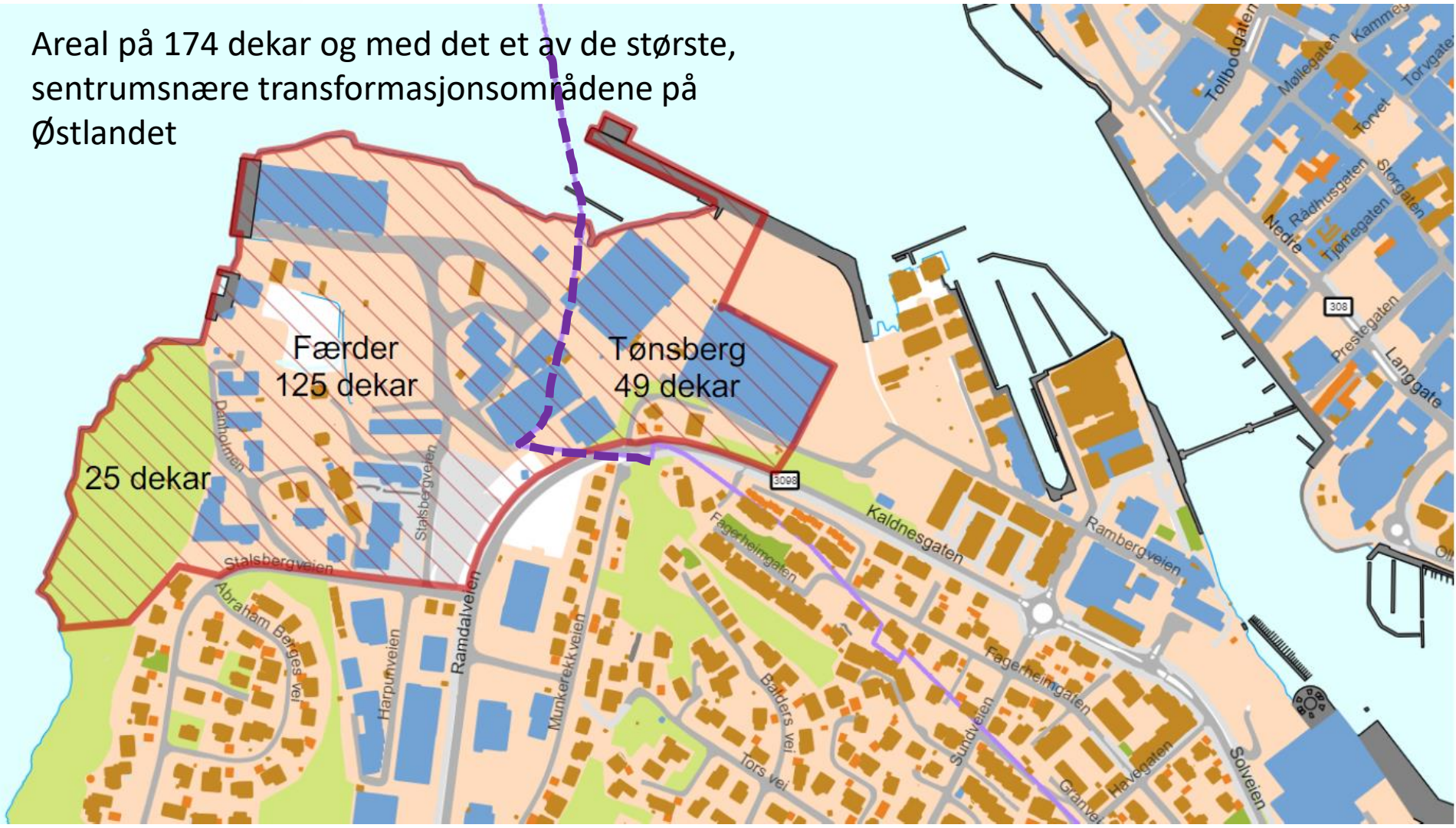
- Felles forståelse av hva kommuneplanen skal være?
- Informasjon og markedsføring- positiv omtale
- Medvirkningsprosesser for å mobilisere
- Samarbeid med frivilligheten og andre sentrale aktører
- Vise handling

Kaldnes vest; fra strategi- og prinsippplan til planprogram til handling.



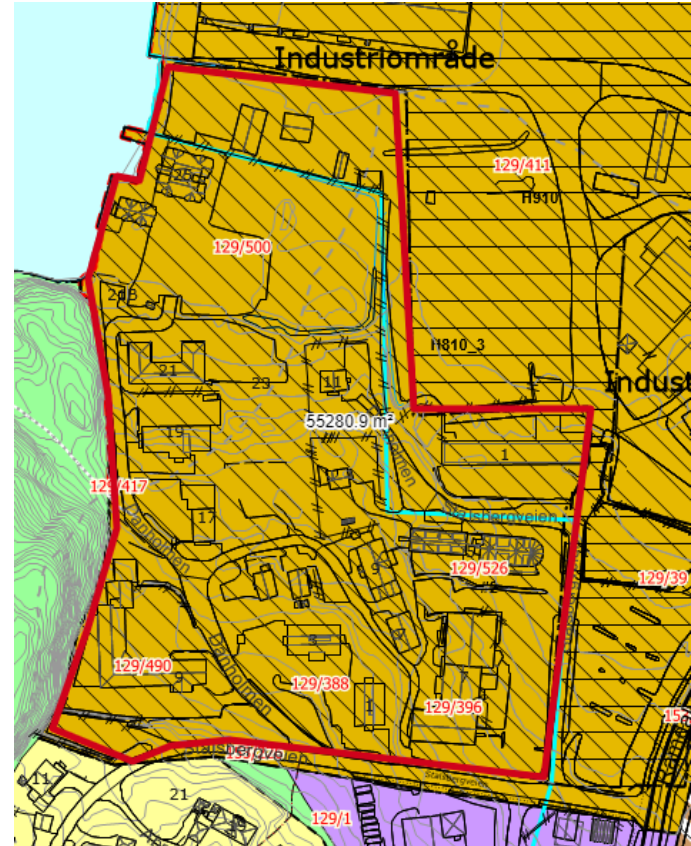


Areal på 174 dekar og med det et av de største, sentrumsnære transformasjonsområdene på Østlandet



Kaldnes vest

- Bare deler kan frigjøres i kommuneplanperioden
- 25 000 m² til 55 000 m²
- 300 til 600 boenheter i denne kommuneplanperioden?



Veien videre

- Innspill med frist 26.mai
- Forankres i et felles planprogram
- Separate planprosesser i Tønsberg og Færder
 - En formell interkommunal plan for Kaldnes vest vil bli svært ressurskrevende og vil kunne hindre ulike plangrep i de to kommunene
 - Felles planprogram vil sikre nødvendig samordning av kommunenes videre planarbeid



Ulike planveier

