

Kommunestyret 19.mars 2025

Nina Wergeland & Cecilie Sørumshagen



Hvem er Tønsberglivet

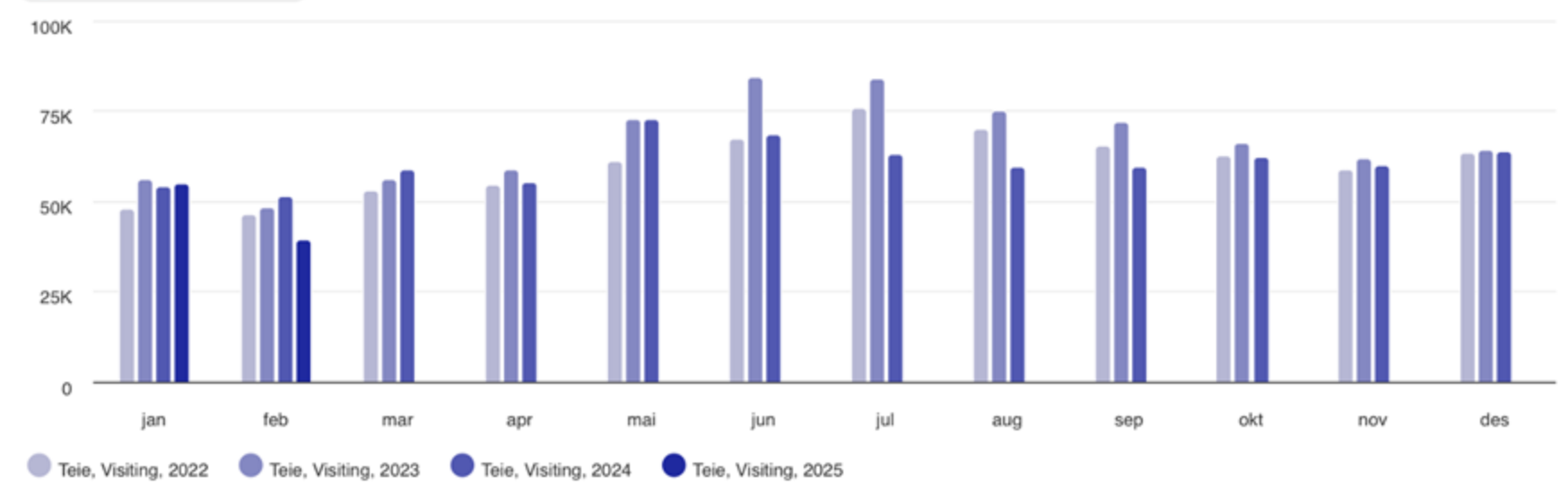


Utvikling i besøkende for Teie per måned, fra 2022 ⓘ

Jan 01 2022 - Feb 24 2025 Total Monthly 20min+ visits

Teie

Data for 1/1/2022 - 2/23/2025

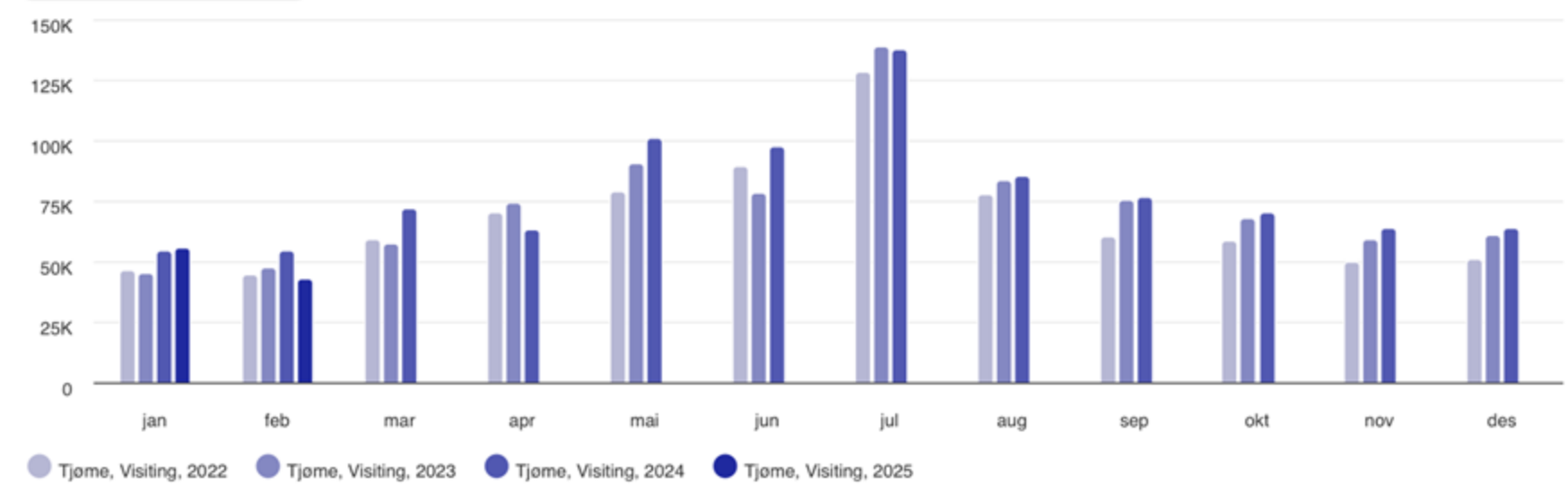


Utvikling i besøkende for Tjøme per måned, fra 2022 ⓘ

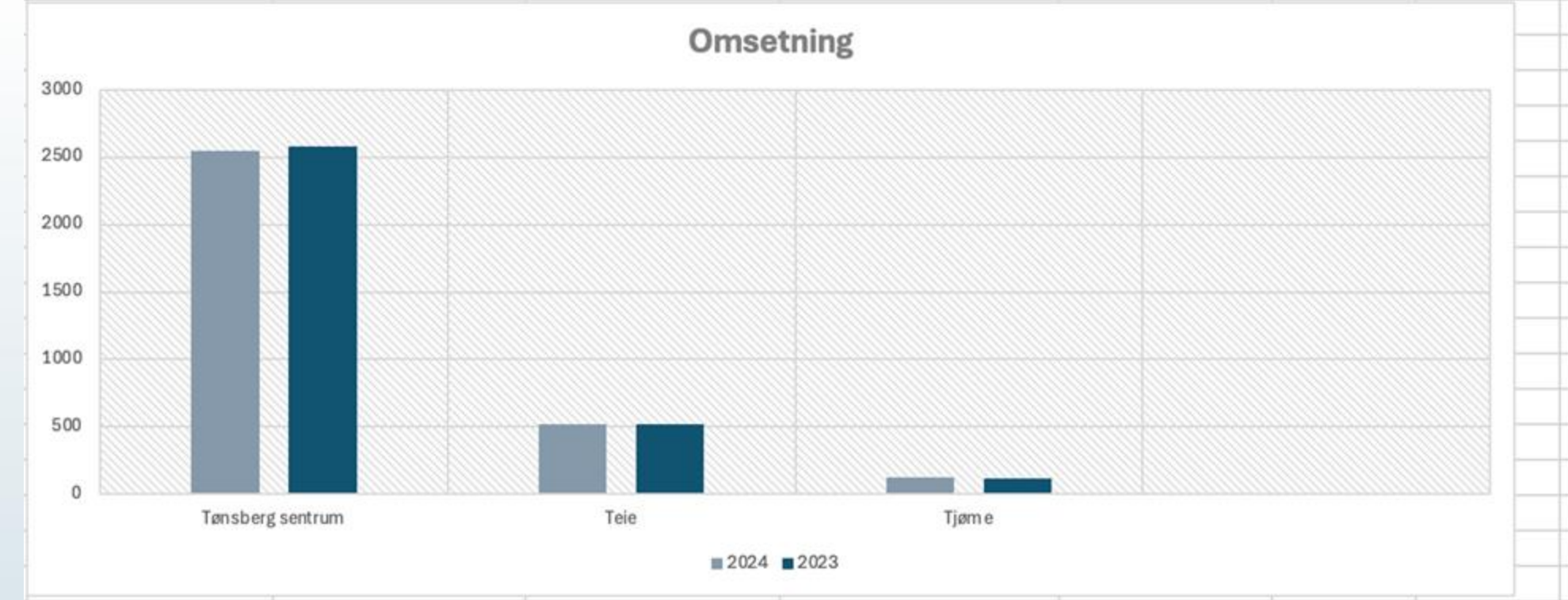
Jan 01 2022 - Feb 24 2025 Total Monthly 5min+ visits

Tjøme

Data for 1/1/2022 - 2/23/2025



	Tønsberg sentrum	Teie	Tjøme
2024	2546,086	515,6	122,6
2023	2580,913	520,7	116,9
Endring	-1,3 %	-1,0 %	4,9 %



Hva har vi gjort i Færder kommune i 2024?



Fra innsatsområder til samfunns mål (vedtatt av kommunestyret)

*Frisk Oslofjord og
levende vassdrag*

*Økt bolig- og
befolkningsvekst*

*Økt inkludering og
deltakelse blant barn,
ungdom og unge
voksne*

*Bevaring av natur og
karbonrike arealer*

*Arbeidsplassutvikling
(Strategisk næringsplan)*

*Aldersvennlig
samfunn*



Bo

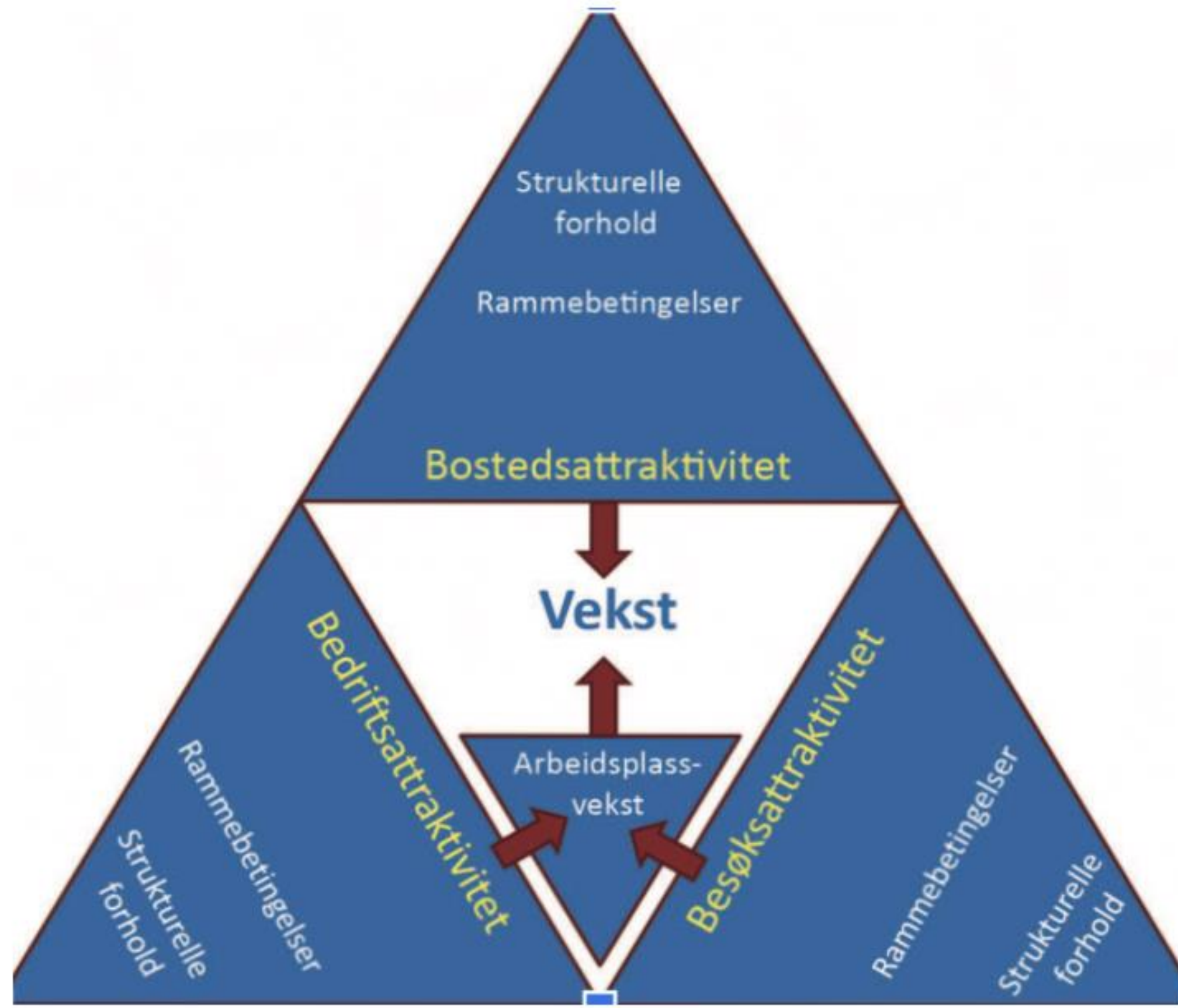


Bedrift



Besøk

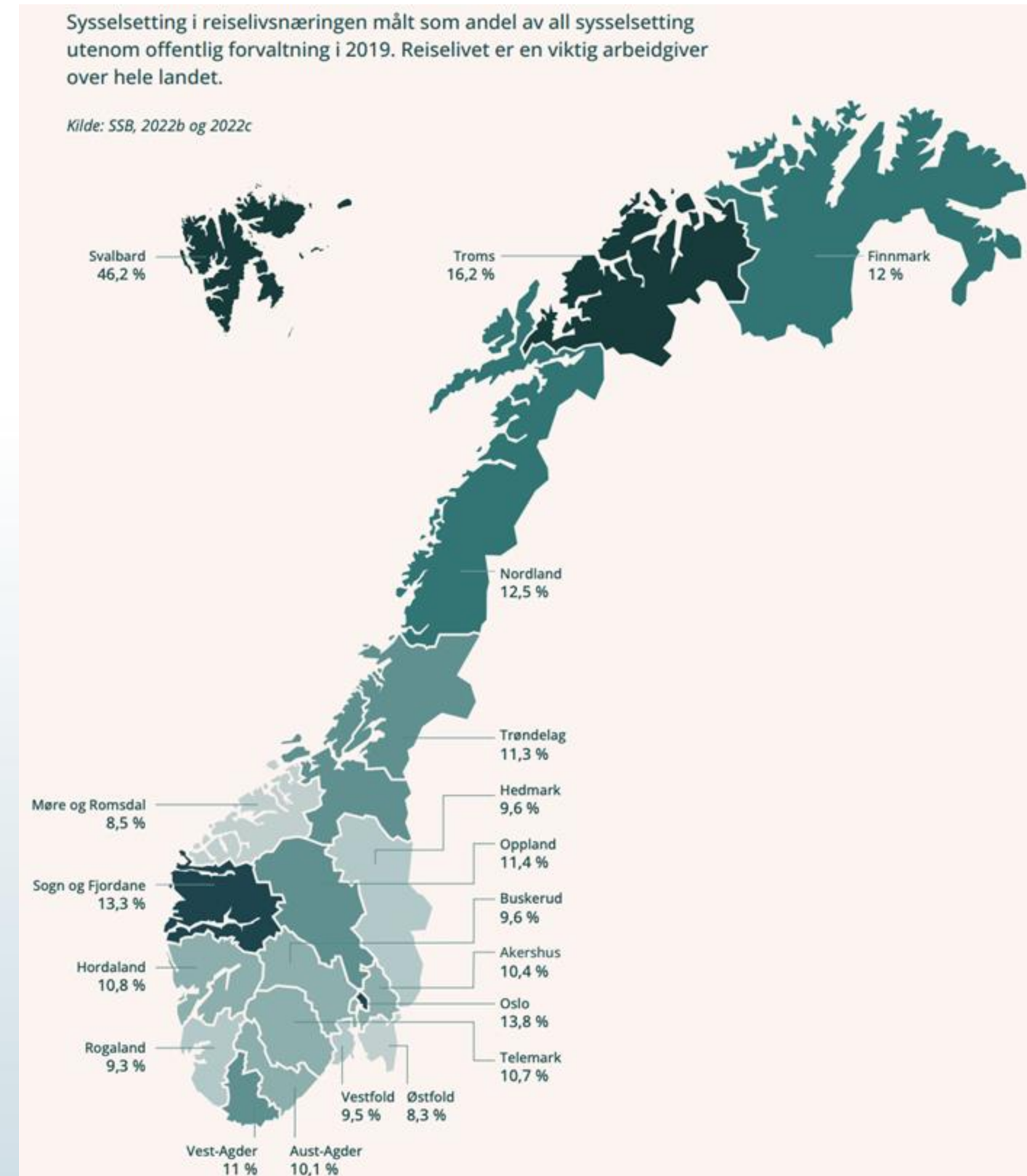






- 1 av 3 satsningsområder i strategisk næringsplan
- 1 av 3 innbyggere i arbeidsfør alder jobber i handel, overnattings- og serveringsvirksomheter i Færder kommune.
- Handel, overnatting, servering og kultur bidrar til 1,1 mrd i verdiskapning
- Del av Norges største sysselsetningsaktør: Den første jobben
- Bidrar til et attraktivt helårstilbud for innbyggere viktige møteplasser for bedrift
- Omdømme

Kilde: SSB/Purehelp



- Regional næringsstrategi for mat & skog:
 - Økt satsning på matfylket Vestfold (produksjon og opplevelser)
 - Øke verdiskapning med 30% innen 2032
 - Gården som ressurs for annen næring (turisme, inn på tunet, foredling av lokalmat)
- **22%** av alle grønnsaker dyrkes i Vestfold. Færder kommune er nest størst med hele 35% av dette.
- Over **500 millioner** i verdiskapning kommer direkte fra landbruket i Færder kommune
- Bygger omdømme og bostedsattraktivitet for potensielle nye innbyggere
- Innovasjon og posisjonering blant aktørene

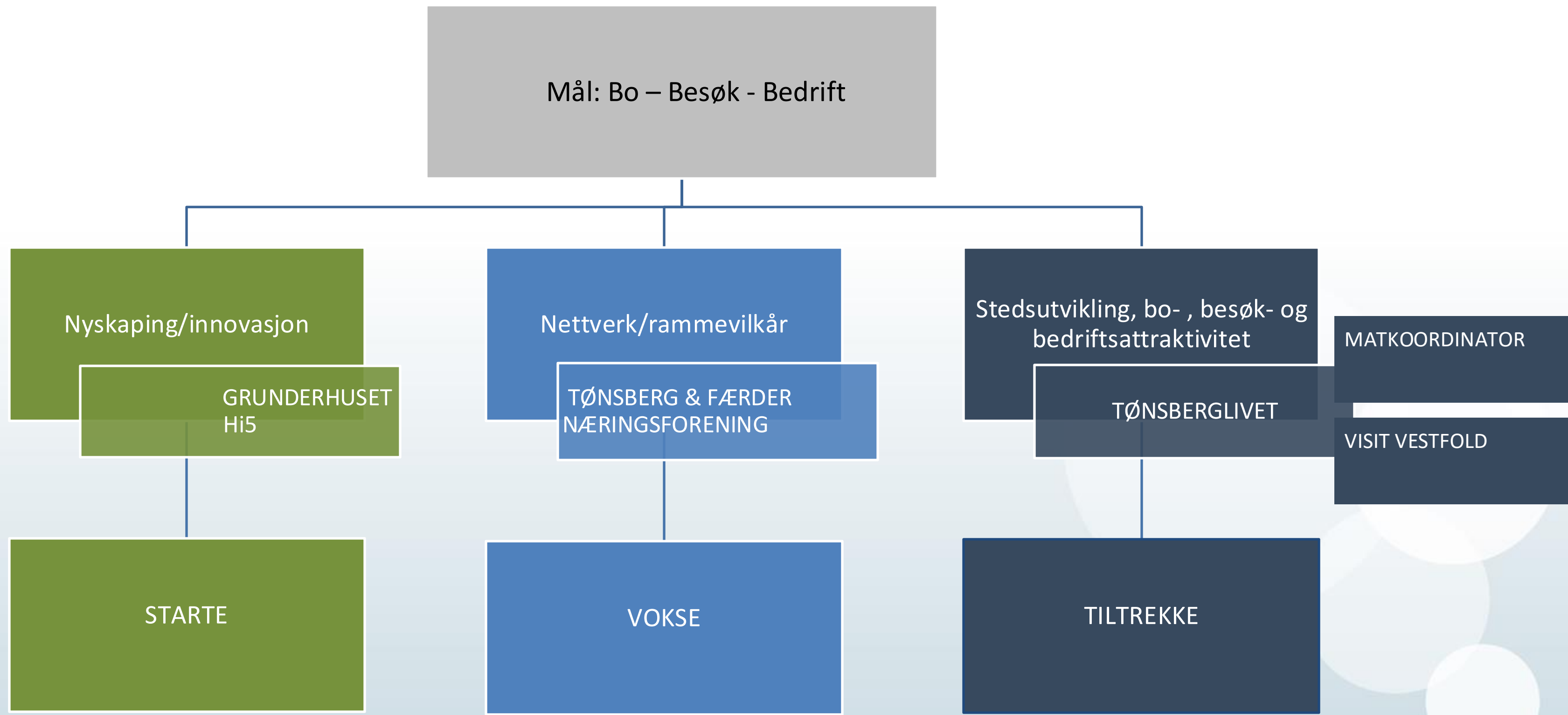


Ekte Bønder.

Vi er tre brødre som dyrker helnorske råvarer. Vi er hardtarbeidende, ekte bønder du kan stole på. Det vi lager er bra saker, kortreist og med utmerket smak.

Frebergs er norsk kvalitet.

WINNER 2021
det norske måltid



- Styrke **samarbeidet** mellom både offentlige og private aktører internt i kommunen og mot Tønsberg kommune
- Øke **synligheten** av attraksjonsverdier i Færder.
- Bidra til at Færder blir en tydelig del av regionens samlede **verdiskaping**.



- **Landbruk & mat:**

- Ønsket posisjon: **Der grønnsakene gror.**
- Strategisk viktige samarbeidspartnere: Bjertnæs & Hoel, Brødrene Frebergs, Tjøme Kolonial og Herr og Fru.

- **Reiseliv:**

- Ønsket posisjon: **Destinasjon Verdens Ende**
- Strategisk viktige samarbeidspartnere: Besøkssenteret Verdens Ende, Bolærne, **Engø Gård og Havna Hotell.**



- Årshjul med aktiviteter til næringslivet og kommunen
- Synliggjøre både kommune og kommunens bedrifter på Tønsberglivets nettside
- Etablere nettverk for mat og reiseliv med representanter fra kommunen
- 3 betalte kampanjer i året: sommerferie, høstferie og jul
- Tønsberglivet Sommermagasin 2025.
 - Opplag 22 000. Distribusjon: Tønsberg & Færder.
 - 2 reportasjer: “Der grønnsakene gror” og “Destinasjon Verdens Ende”
 - 1 annonse: Guide til mat- og reiselivsdestinasjoner fra “Norges eldste by til Verdens Ende”
- Først til Verdens Ende - Rebus 12.mars - 29.juni
- Innhold til sosiale medier
- Informasjonsarbeid



- Mål: Bygge kunnskap og kjennskap til regionen: Landbruk, mat og reiseliv
- Strategisk samarbeid med Visit og Reiselivsnettverket i Færder
- Eksempel på aktiviteter:
 - Åpne besøksgårder
 - Markedsføring av mattilbud/opplevelser fra næringslivet
 - Konsert med lokale talenter
 - Samarbeid med Vestfold fylkeskommune - kokkekonkurranse
 - Markeder Tjøme sentrum og Teie Torv







Innflytterfest 26.september



FÆRDER

- Tilskudd Færder kommune: 500 000
- Medlemsinntekter: 50 000
- Prosjektinntekter: 150 000
- **SUM 700 000,-**

TØNSBERG

- Tilskudd Tønsberg kommune: 2 100 000
- Medlemsinntekter: 2 000 000
- Prosjektinntekter: 2 000 000
- **SUM 6 100 000**

Fra Norges eldste by til Verdens Ende

