

# Helse

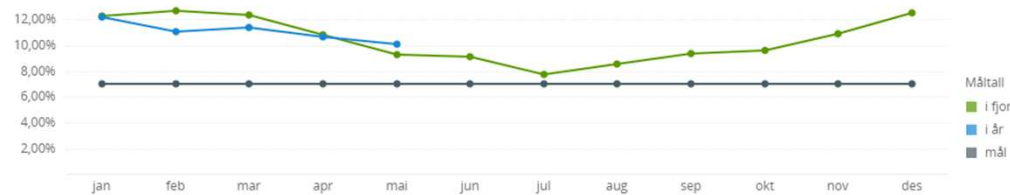
Tall pr 03.06.24

# Helse

Område: 30000:HO sektor | Enhet: Alle | Totalt

Hittil i år: 11,07%  
 Siste 12 mnd: 10,31%

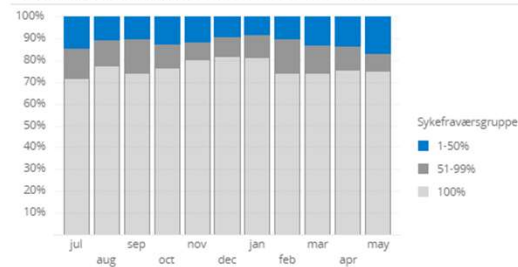
I år og i fjor - Inkluderer sykemeldinger og egenmeldinger



Kjønnsfordelt siste 12 mnd



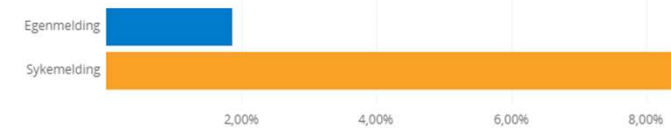
Andel gradert sykefravær siste 12 mnd



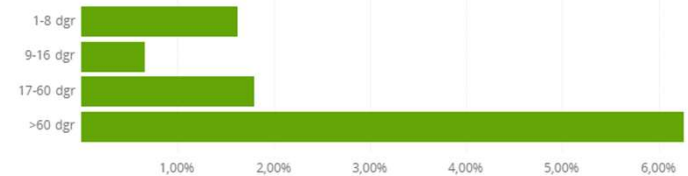
Egenmeldt - fordelt på ukedager siste 12 mnd



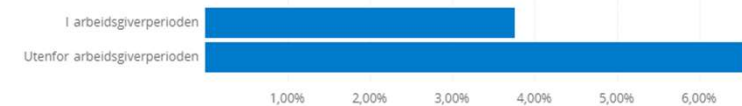
Fordelt på egen- og legemeldt siste 12 mnd



Fordelt på varighet siste 12 mnd (egen og legemeldt)



I og utenfor arbeidsgiverperioden siste 12 mnd



# Smidsrød helsehus - samlet

Område	Enhet	Totalt
30000:HO sektor	30600:Smidsrød Helse...	Hittil i år: <b>13,88%</b> Siste 12 mnd: <b>12,70%</b>

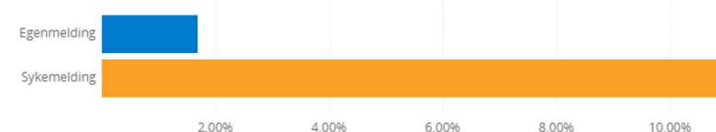
I år og i fjor - Inkluderer sykemeldinger og egenmeldinger



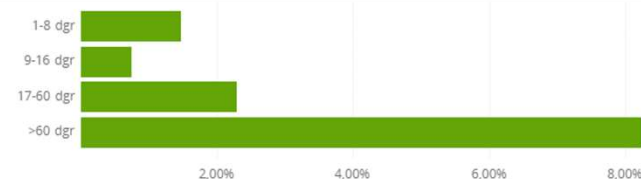
Egenmeldt - fordelt på ukedager siste 12 mnd



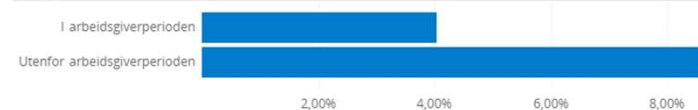
Fordelt på egen- og legemeldt siste 12 mnd



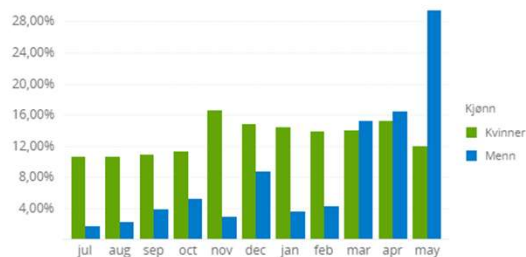
Fordelt på varighet siste 12 mnd (egen og legemeldt)



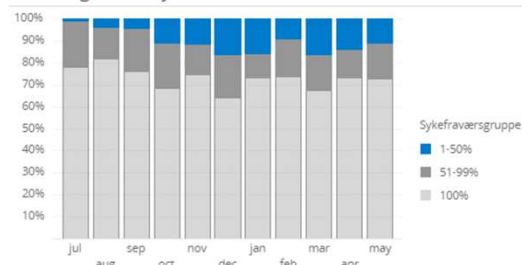
I og utenfor arbeidsgiverperioden siste 12 mnd



Kjønnsfordelt siste 12 mnd



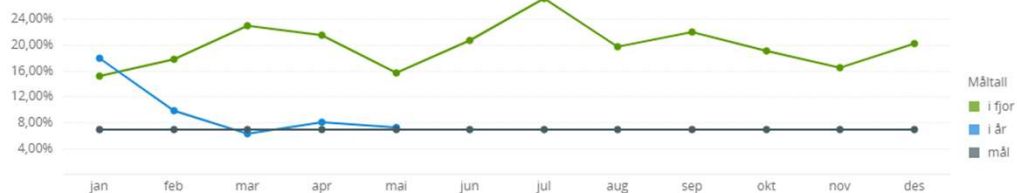
Andel gradert sykefravær siste 12 mnd



# Villa Smidsrød

Område	Enhet	Totalt
30000:HO sektor	30605:Villa Smidsrød	Hittil i år: 10,04%
		Siste 12 mnd: 15,66%

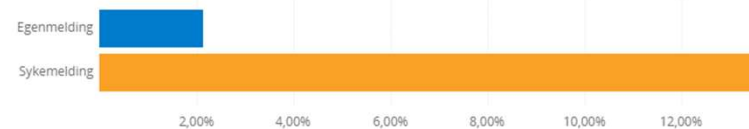
I år og i fjor - Inkluderer sykemeldinger og egenmeldinger



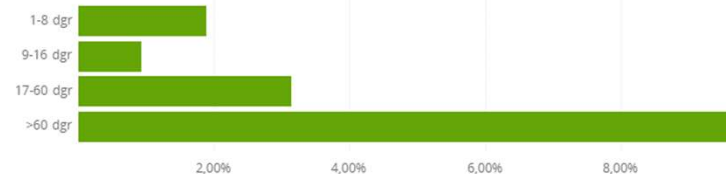
Egenmeldt - fordelt på ukedager siste 12 mnd



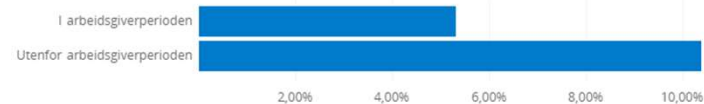
Fordelt på egen- og legemeldt siste 12 mnd



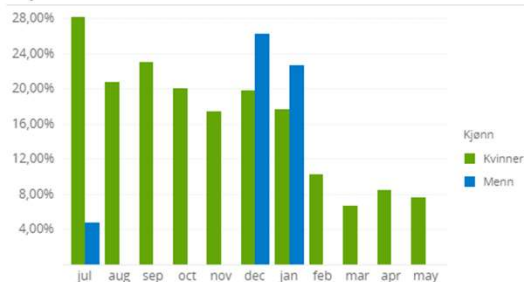
Fordelt på varighet siste 12 mnd (egen og legemeldt)



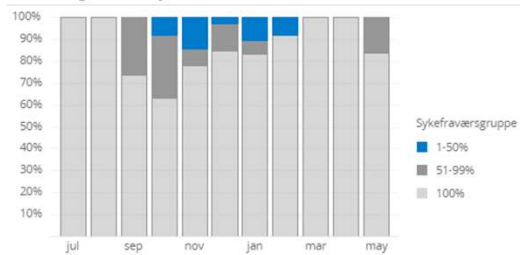
I og utenfor arbeidsgiverperioden siste 12 mnd



Kjønnsfordelt siste 12 mnd



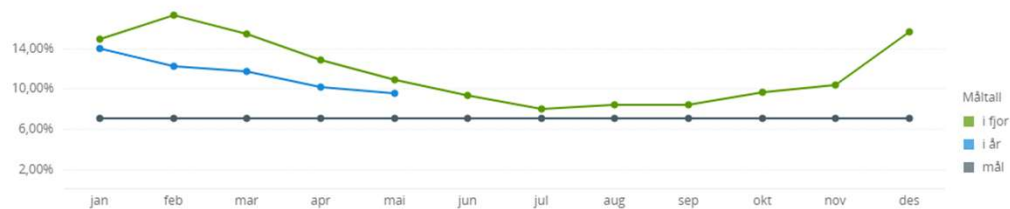
Andel gradert sykefravær siste 12 mnd



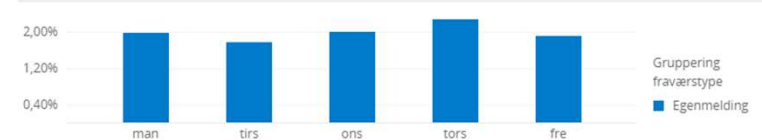
# Hjemmetjenester + omsorgsboliger

Område	Enhet	Totalt
30000:HO sektor	30200:Hjemmetj, 3020...	Hittil i år: <b>11,58%</b> Siste 12 mnd: <b>10,70%</b>

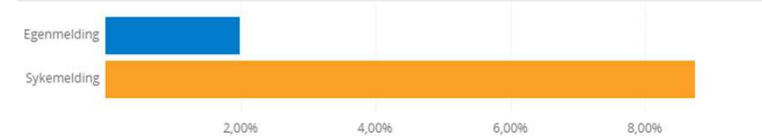
I år og i fjor - Inkluderer sykemeldinger og egenmeldinger



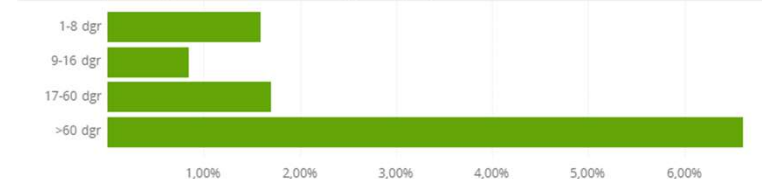
Egenmeldt - fordelt på ukedager siste 12 mnd



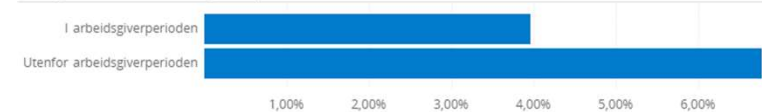
Fordelt på egen- og legemeldt siste 12 mnd



Fordelt på varighet siste 12 mnd (egen og legemeldt)



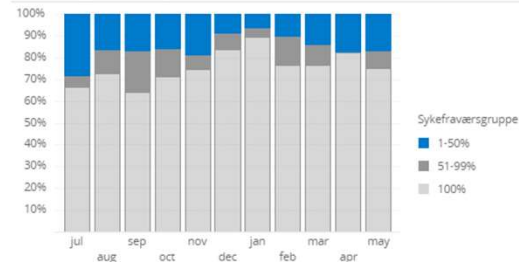
I og utenfor arbeidsgiverperioden siste 12 mnd



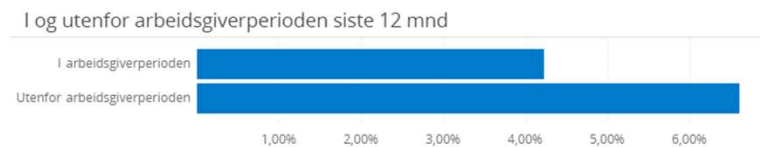
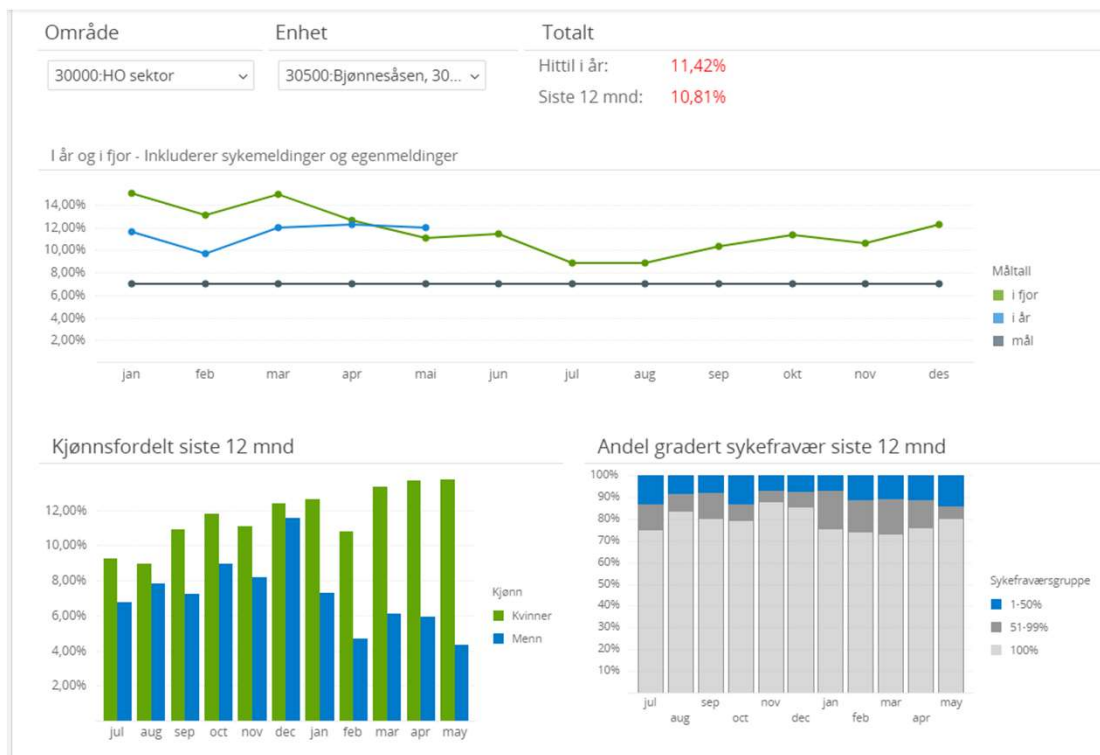
Kjønnsfordelt siste 12 mnd



Andel gradert sykefravær siste 12 mnd



# Bjønnåsåsen inkl Tjøme omsorgssenter



# Bo og avlastningstjenesten voksne

Område: 30000:HO sektor  
 Enhet: 30400:Botje voksne, 30...  
 Totalt  
 Hittil i år: 11,03%  
 Siste 12 mnd: 10,39%

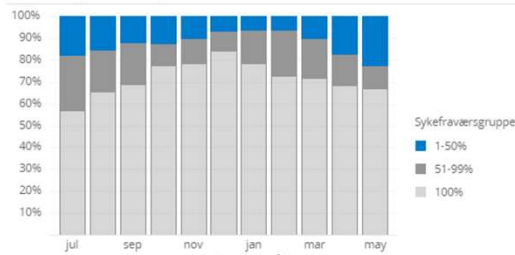
I år og i fjor - Inkluderer sykemeldinger og egenmeldinger



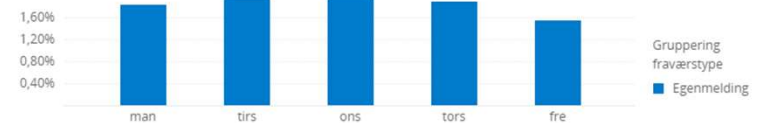
Kjønnsfordelt siste 12 mnd



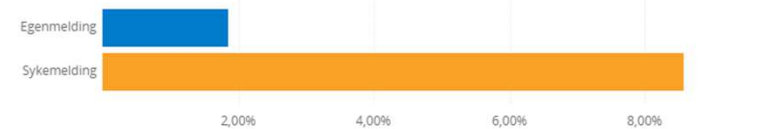
Andel gradert sykefravær siste 12 mnd



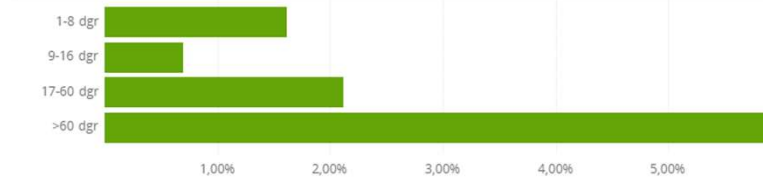
Egenmeldt - fordelt på ukedager siste 12 mnd



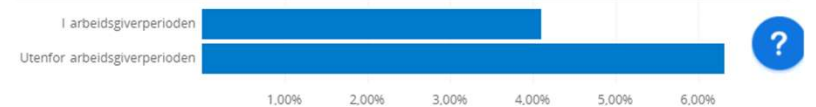
Fordelt på egen- og legemeldt siste 12 mnd



Fordelt på varighet siste 12 mnd (egen og legemeldt)



I og utenfor arbeidsgiverperioden siste 12 mnd



# Planlagt og faktisk bemanning

- Har vi den kompetansen som vi har planlagt med?
- Undersøkelse gjennomført av NSF
- Gjennomført i uke 10 og 11
- Den enkelte leder melder tilbake tall fra sin avdeling



# Bjønnesåsen Lindholmen og Steinkloss

	DAG			KVELD			NATT			TOTALT		
	Planlagt	Faktisk	Diff.	Planlagt	Faktisk	Diff.	Planlagt	Faktisk	Diff.	Planlagt	Faktisk	Diff.
Sykepleier	11	14	3	3	4	1	0	0	0	14	18	4
Helsefagarbeider	47	40	-7	46	50	4	14	14	0	107	104	-3
Assistent	19	26	7	22	19	-3	0	0	0	41	45	4
Annet	0	0	0	0	0	0	0	0	0	0	0	0
<b>Totalt</b>	<b>77</b>	<b>80</b>	<b>3</b>	<b>71</b>	<b>73</b>	<b>2</b>	<b>14</b>	<b>14</b>	<b>0</b>	<b>162</b>	<b>167</b>	<b>5</b>

# Bjønnås Tjøme

	DAG			KVELD			NATT			TOTALT		
	Planlagt	Faktisk	Diff.	Planlagt	Faktisk	Diff.	Planlagt	Faktisk	Diff.	Planlagt	Faktisk	Diff.
Sykepleier	13	11	-2	8	10	2	7	9	2	28	30	2
Helsefagarbeider	34	31	-3	33	29	-4	7	5	-2	74	65	-9
Assistent	13	20	7	9	14	5	0	0	0	22	34	12
Annet	1	1	0	1	2	1	0	0	0	2	3	1
<b>Totalt</b>	<b>61</b>	<b>63</b>	<b>2</b>	<b>51</b>	<b>55</b>	<b>4</b>	<b>14</b>	<b>14</b>	<b>0</b>	<b>126</b>	<b>132</b>	<b>6</b>

- Lærling + opplæring i enkelt tall

# Helsehuset avdeling 3

	DAG			KVELD			NATT			TOTALT		
	Planlagt	Faktisk	Diff.	Planlagt	Faktisk	Diff.	Planlagt	Faktisk	Diff.	Planlagt	Faktisk	Diff.
Sykepleier	23	17	-6	16	17	1	2	2	0	41	36	-5
Helsefagarbeider	18	16	-2	12	13	1	5	5	0	35	34	-1
Assistent	3	14	11	0	7	7	0	0	0	3	21	18
Annet	4	3	-1	0	0	0	0	0	0	4	3	-1
Totalt	48	50	2	28	37	9	7	7	0	83	94	11

- Ekstra innleie handler hovedsakelig om dobbeltrom

# Helsehuset Villa Smidsrød

	DAG			KVELD			NATT			TOTALT		
	Planlagt	Faktisk	Diff.	Planlagt	Faktisk	Diff.	Planlagt	Faktisk	Diff.	Planlagt	Faktisk	Diff.
Sykepleier	29	29	0	19	16	-3	14	14	0	62	59	-3
Helsefagarbeider	14	11	-3	10	13	3	0	0	0	24	24	0
Assistent	3	9	6	5	6	1	0	0	0	8	15	7
Annet	10	5	-5	0	0	0	0	0	0	10	5	-5
Totalt	56	54	-2	34	35	1	14	14	0	104	103	-1

# Samlet oversikt:

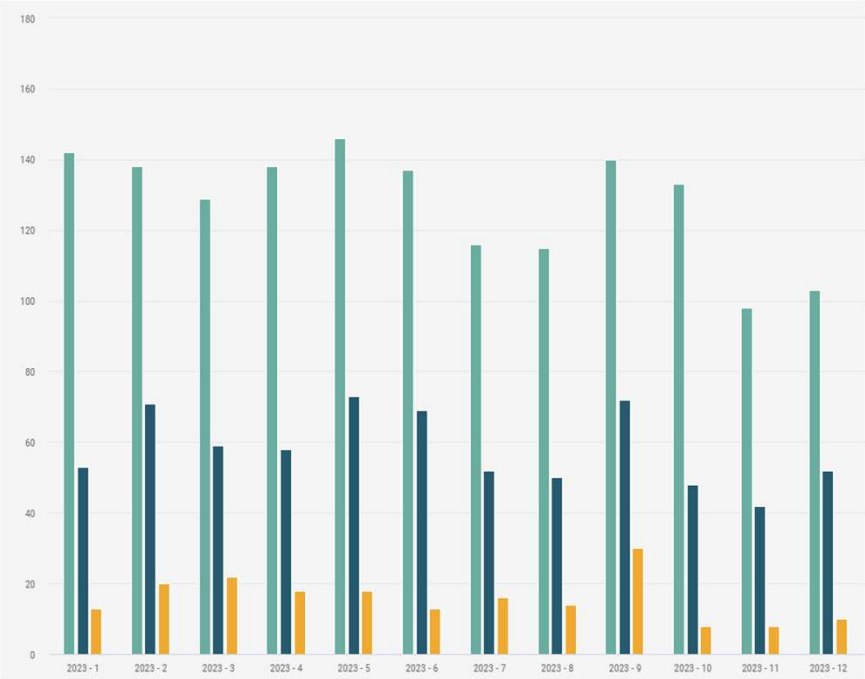
	2018	2019	2022	2023	2024
Avvik sykepleier	-16.6%	-22.0%	-21.3%	-23.5%	-22.7%
Avvik Helsefag	-2.3%	-0.3%	-12.6%	-7.4%	-8.4%
Avvik Assistent	111.7%	107.6%	163.0%	80.8%	104.8%
Avvik Annet	-9.2%	8.5%	19.1%	71.9%	-3.8%

# Dobbeltram

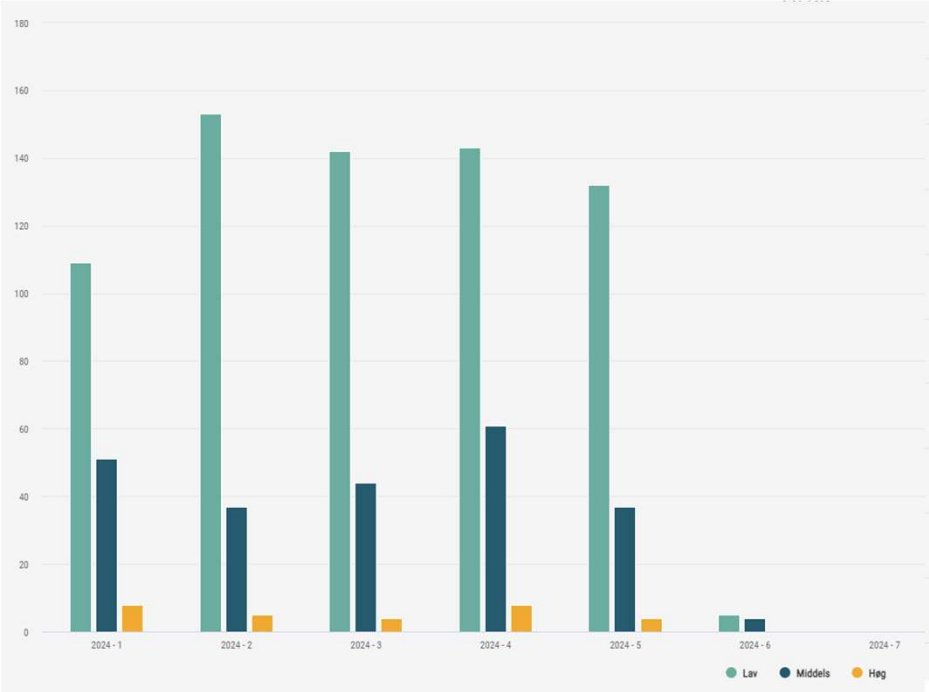
- Smidsrød helsehus har siden oppstart i 2013 hatt dobbeltram i to avdelinger – avd. 3 og 4
- I perioder har det vært behov for ytterligere økning i kapasiteten, og det er tatt i bruk et dobbeltram på Villa Smidsrød
- På Bjønnesåsen brukes besøksrommet til å utvide kapasiteten i perioder – ikke dobbeltram

# Avvik

## 2023

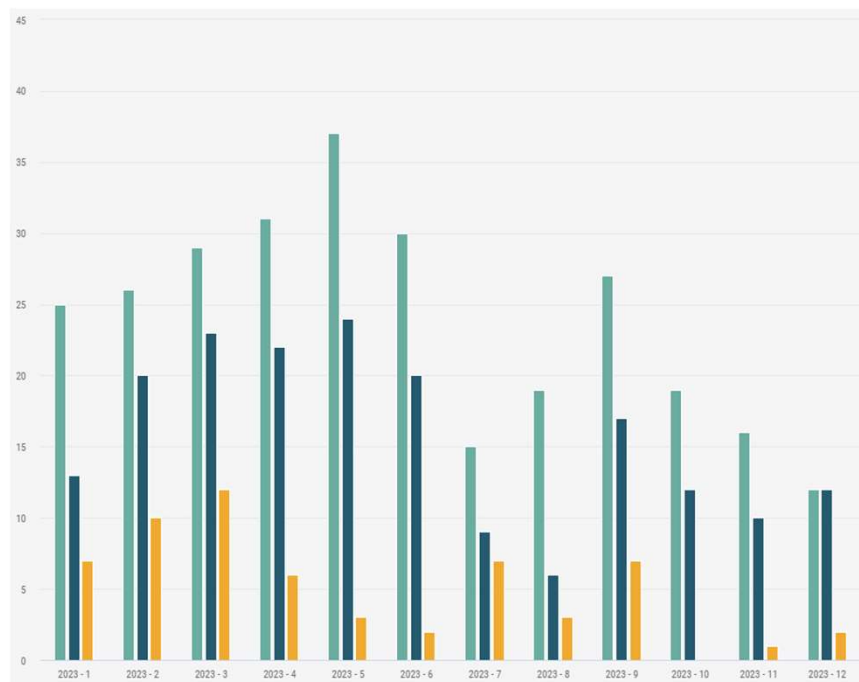


## 2024

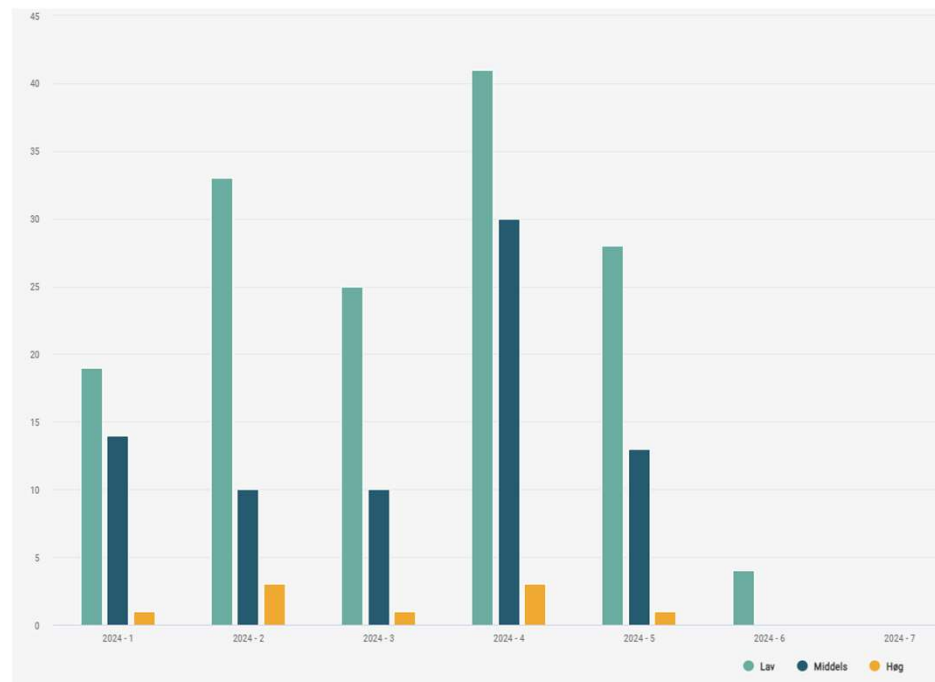


# HMS - avvik

## 2023

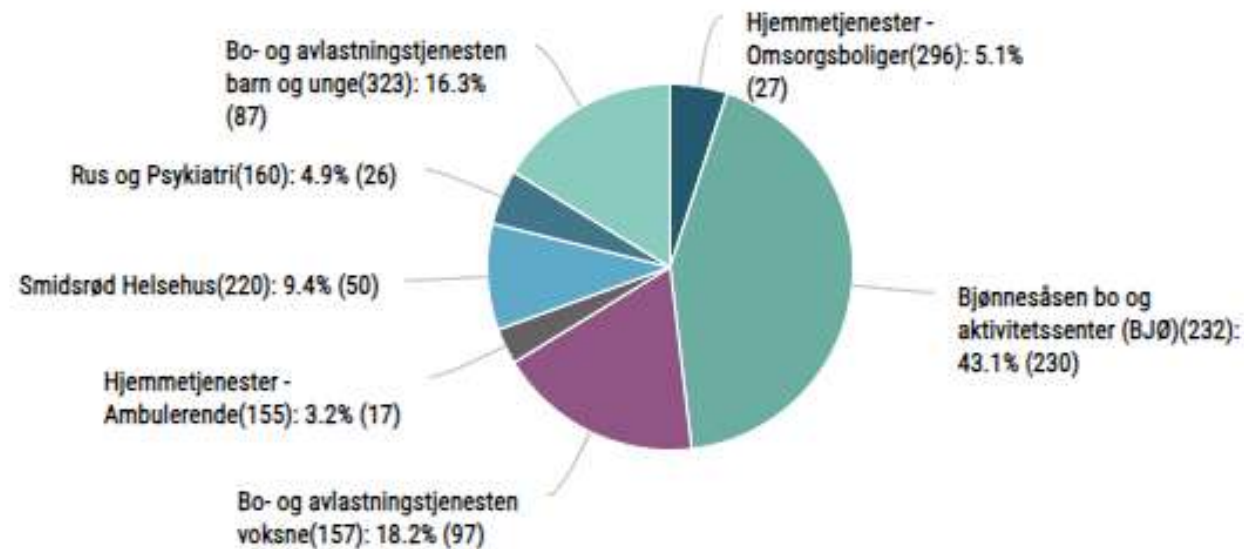


## 2024





# HMS – avvik 2023 fordelt på virksomhetene



# HMS underkategorier 2023

