

A close-up, profile view of an elderly woman's face. Her skin is wrinkled, and her eyes are looking slightly upwards. A red string is tied around her index finger, which is resting against her cheek. She is wearing several rings on her hand, including a gold band and a ring with a large, ornate gemstone. The background is a soft, out-of-focus light color.

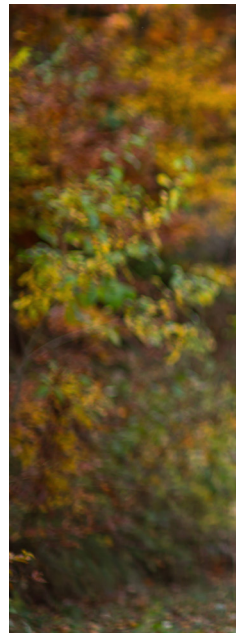
Demens

Program for pårørendeskolen
Høsten 2024



FÆRDER
KOMMUNE
– med vind i seilene

Er du pårørende til en med **demens?**



HVA ER PÅRØRENDESKOLEN?

Pårørendeskolen er et undervisnings- og veiledningstilbud. Gjennom fem kvelder med foredrag får deltakerne mer kunnskap om sykdommen, tjenestetilbud og samhandling. Målet er å bidra til en lettere hjemmesituasjon, samtidig som det gir mulighet til å treffe andre pårørende i samme livssituasjon.

KURSKVELDENE

Møtedager: torsdager

Varighet: kl. 18:00–20:30

Foredrag og informasjon med mulighet for å stille spørsmål. Pause og gruppesamtale om dagens tema.

PROGRAM HØSTEN 2024

29.08

Demens, debut og forløp

Signe Tretteteig PhD. Spesialrådgiver ved Nasjonalt senter for aldring og helse.

05.09

Atferdsendringer ved demens - og mulige tilnæringsmåter

Kristian Nordstrand Jensen, Overlege ved Bjønnesåsen bo- og aktivitetssenter.

Informasjon om Demensforeningen i Nasjonalforeningen for folkehelsen

Anne Flåtten, nestleder Demensforeningen i Tønsberg og Færder.





12.09

Juridiske og økonomiske rettigheter, fremtidsfullmakt, vergemål og arv

Kjersti Harnes, Juridisk rådgiver Sandefjord.

En pårørendehistorie

Eva Haukedalen, Sandefjord.

19.09

Pårørendebelastninger

Anette Hansen, Førstemanuensis, Institutt for sykepleie- og helsevitenskap, USN.

Diverse kommunale tjenestetilbud

Kariann Fredriksen, Demenskoordinator Færder og Jeanette Mathisen, Demenskoordinator i Tønsberg.

26.09

Kommunikasjon og samhandling

Edit Leithe Stensheim, sykepleier og Kari Nordreli Andresen, miljøterapeut ved Bjønnesåsen bo- og aktivitetssenter.

Vestfold Interkommunale Brannvesen - Trygg hjemme

Kari Proos, Forebyggende avdeling i Vestfold Interkommunale Brannvesen IKS.



KONTAKTINFORMASJON OG PÅMELDING

Kurssted:

Kafeteriaen på Sjølystsenteret
Sjølyst 23, 3120 Nøtterøy

Kursavgift:

kr. 500,- og kr. 300,- for hvert ekstra familiemedlem

Påmelding og kontaktinformasjon:

Stine Sommerstad,

e-post: stine.sommerstad@faerder.kommune.no

tlf.: 47 64 35 19

Hilde-Merethe Fandrem,

e-post: hilde-merethe.fandrem@faerder.kommune.no

tlf.: 40 90 68 09.

Benytt helst e-post eller SMS, ved oppringing legg ev. igjen en talemelding.

Påmeldingsfrist:

27. august 2024.

Pårørendeskolen arrangeres i samarbeid med Tønsberg kommune og Demensforeningen i Tønsberg og Færder.